



MINISTÈRE
DES ARMÉES
ET DES ANCIENS
COMBATTANTS

Liberté
Égalité
Fraternité

Marine nationale
Force maritime des fusiliers marins et commandos
Base des fusiliers marins et des commandos
Complexe de tir du Linès-Bégo

Plouhinec, le 3 juin 2026

PREVISIONNEL ACTIVATION ZONES TERRESTRES

OBJET : Prévion d'activation des zones terrestres du champ de tir de BASEFUSCO/Complexe de tir du Linès-Bégo.

RÉFÉRENCE : Semaine 24/2026 du lundi 8 juin 2026 au vendredi 12 juin 2026 (heures locales) – Version n° 1.



Date	Horaires de début et de fin	Activités
Lundi 8 juin 2026	NEANT	NEANT
Mardi 9 juin 2026	NEANT	NEANT
Mercredi 10 juin 2026	NEANT	NEANT
Jeudi 11 juin 2026	NEANT	NEANT
Vendredi 12 juin 2026	NEANT	NEANT

SURVOL/TIR

L'accès aux zones dangereuses est limité à partir de 07h00 (si tirs matin ou journée complète) et à partir de 10h00 (si tirs après-midi seulement).

SURVOL

Lors de la séance, l'accès aux zones dangereuses est interdit 30 minutes avant l'heure programmée. L'accès aux parkings reste possible.

DRONE

L'accès aux parkings reste possible.

Le présent avertissement n'a qu'un caractère indicatif, le programme prévu peut subir des additifs ou des modifications.

BCLM Lorient – BASEFUSCO/GCT
BP 92222 – 56998 LORIENT CEDEX
basefusco-planif-tir.fct@intradef.gouv.fr

Contact possible sur VHF canal 6 pendant les périodes de tirs

**Les prévisions des champs de tir et les zones réservées (air/mer) sont consultables en temps réel sur :
www.facebook.com/ctlines**

DESTINATAIRES

MAIRIE DE PLOUHARNEL
MAIRIE D'ERDEVEN
AEROMODELISME
ULM

accueil@mairieplouharnel.fr
mairieaccueil@erdeven.fr
president@mc-plouharnelais.fr
Assoc. PLOUHARN'AILES



Plouhinec, le 3 juin 2026

PREVISIONNEL ACTIVATION ZONES AERIENNES

OBJET : Prévion d'activation des zones aériennes du champ de tir de BASEFUSCO/Complexe de tir du Linès-Bégo.

RÉFÉRENCE : Semaine 24/2026 du lundi 8 juin 2026 au vendredi 12 juin 2026 (heures locales) – Version n° 1.

Lundi 8 juin 2026

R13A1 08h00-17h00
R14 08h00-17h00

Mardi 9 juin 2026

R13A1 08h00-24h00
R13A2 08h00-24h00
R14 08h00-22h00

Mercredi 10 juin 2026

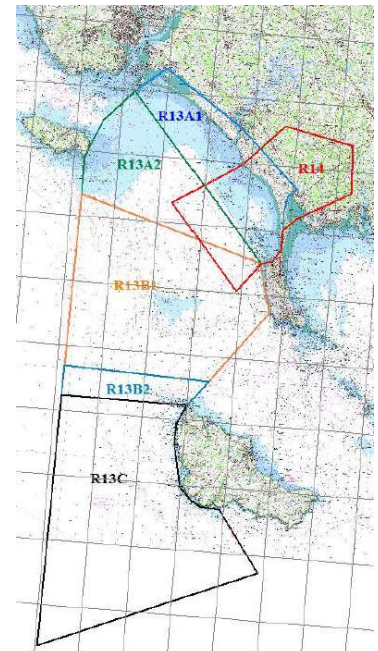
R13A1 08h00-24h00
R13A2 08h00-24h00
R14 08h00-17h00

Jeudi 11 juin 2026

R13A1 08h00-24h00
R13A2 08h00-24h00
R14 08h00-17h00

Vendredi 12 juin 2026

R13A1 08h00-15h00
R14 08h00-12h00



Important

Ces informations sont susceptibles d'être modifiées.

Contactez les organismes du contrôle aérien avant toute activité aérienne dans ces zones.

BCLM Lorient – BASEFUSCO/GCT
BP 92222 – 56998 LORIENT CEDEX
basefusco-planif-tir.fct@intradef.gouv.fr

Contact possible sur VHF canal 6 pendant les périodes de tirs

**Les prévisions des champs de tir et les zones réservées en mer sont consultables en temps réel sur :
www.facebook.com/ctlines**

DESTINATAIRES

MAIRIE DE PLOUHARNEL
MAIRIE D'ERDEVEN
AEROMODELISME

accueil@mairieplouharnel.fr
mairieaccueil@erdeven.fr
president@mc-plouharnelais.fr